



Медицинский центр Le Mirador

**Швейцарский центр профилактической,
интегральной и антивозрастной медицины**

Доктор Frank Pleus
доктор медицинских наук
специалист в области челюстно-лицевой хирургии

Ассоциация натуральной медицины

Айсберг болезни

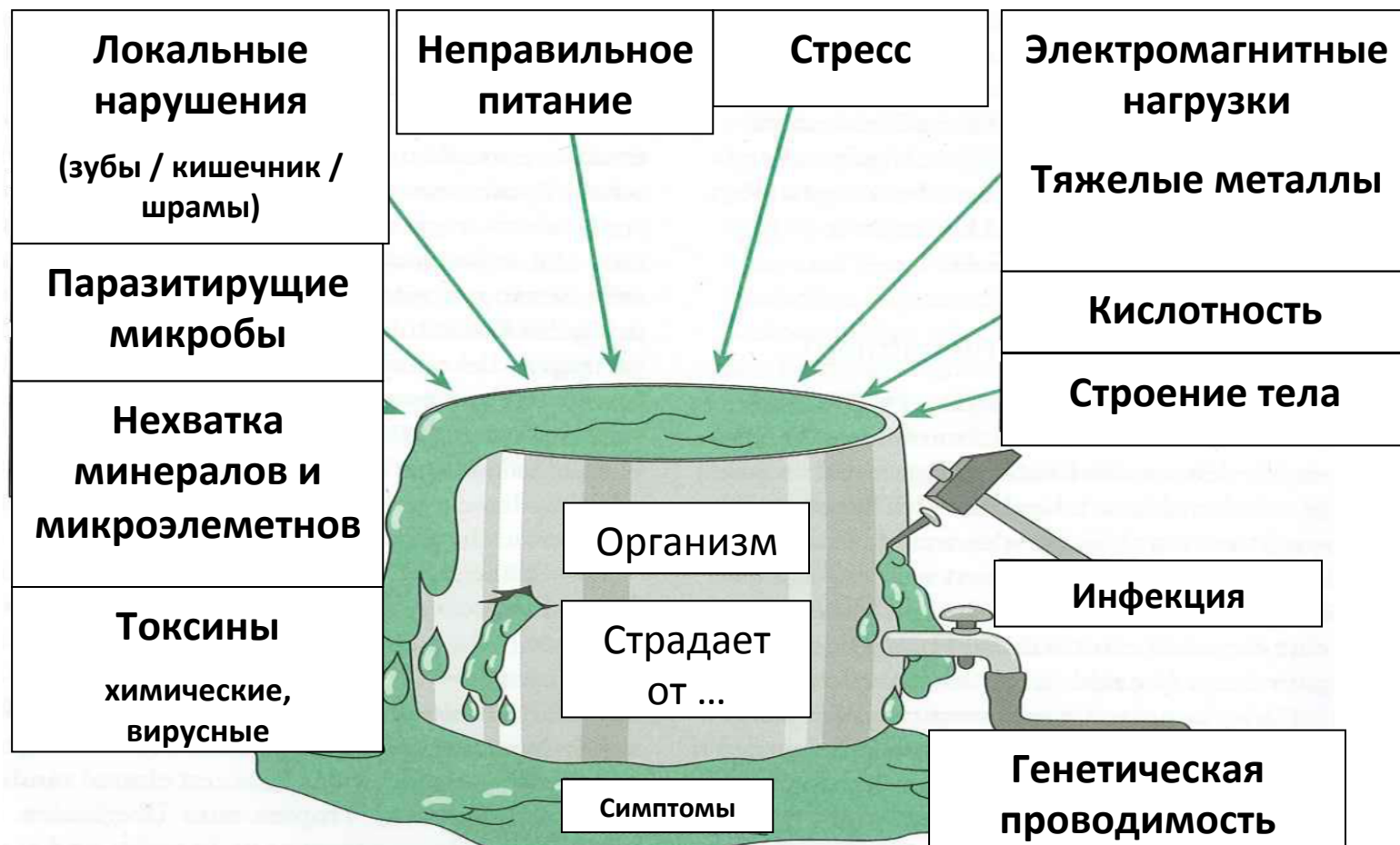


Интегральная медицина

регулирование баланса всех жизненно важных функций для регенерации клеток
регулирование заблокировано токсичностью и определяется щелочным резервом

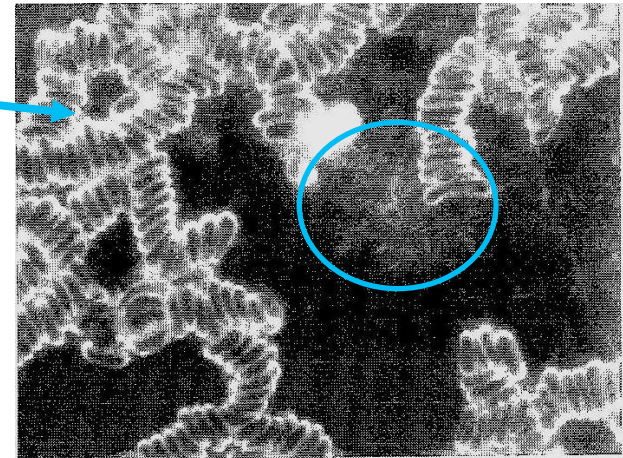
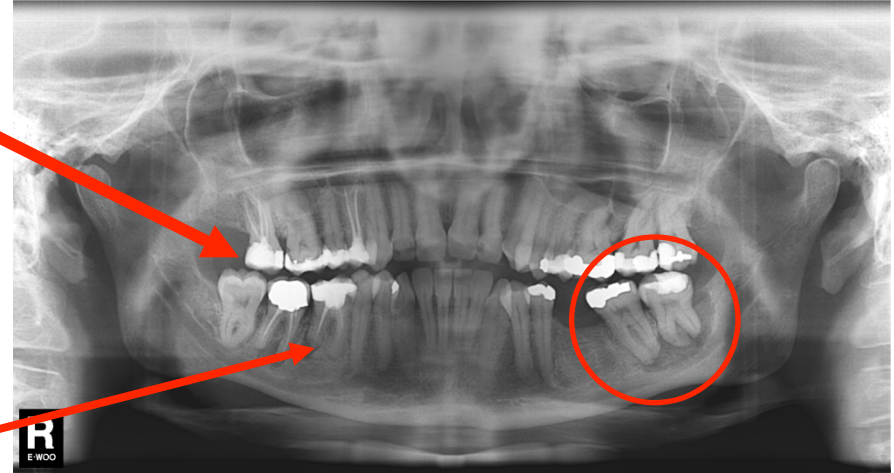
детоксикация и снижение кислотности

первый шаг для восстановления организма



Наиболее частые причины блокировки процессов регуляции баланса жизненно важных функций организма

- Тяжелые металлы, ртуть
- Химические токсины (корневые каналы), отходы (результат метаболизма), консерванты (продукты питания)
- Мертвые зубы, очаговые челюстные воспаления
- Повышенная кислотность и гиперпротеинемия
- Недостаток витаминов, минералов и микроэлементов (активные формы кислорода)
- Недостаток жирных кислот (полиненасыщенные: Омега 3/6)



Выздоровление с помощью интегральной медицины

Регенерация клеток обусловлена восстановлением биологических ресурсов организма

Способность к восстановлению ресурсов происходит в основном за счет быстро генерирующих органов (кишечник и печень)



Обновление клеток кишечника и печени
второй шаг к оздоровлению

Восстановление ресурсов организма

- За девять месяцев рост плода с одной клетки достигает 1 триллиона клеток (Что является причиной этого роста? Почему мать не растет вместе с плодом?)
- Новорожденный прибавляет в весе в два раза за первый год жизни
- Рост ребенка замедляется до подросткового возраста, хотя большинство гормонов увеличивается
- Даже пожилые люди регенерируют свои силы, но медленнее
- **За 7 лет все клетки организма обновляются!**

Возникают вопросы:

- Что такое "обновление ресурсов" в нашем теле?
- Какие органы являются носителями этих ресурсов?

Период регенерации тканей и органов

Печень	6 месяцев
Гранулоциты	1-2 месяца
Эритроциты	1 месяц
Лимфатические клетки	3 недели
Кишечная стенка	2-4 недели
Кишечная бактерия	Несколько дней

Восстановление сил

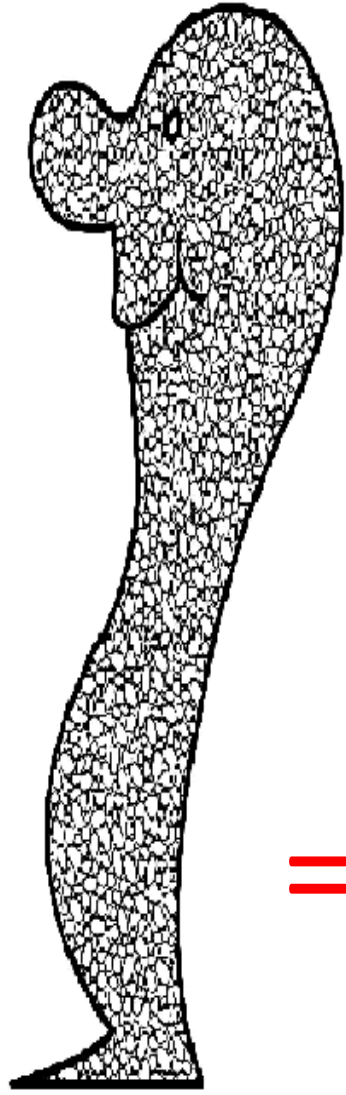
Быстро регенерирующие органы восстанавливают силы
организма

Это является основой лечебного протокола оздоровительных
курсов:

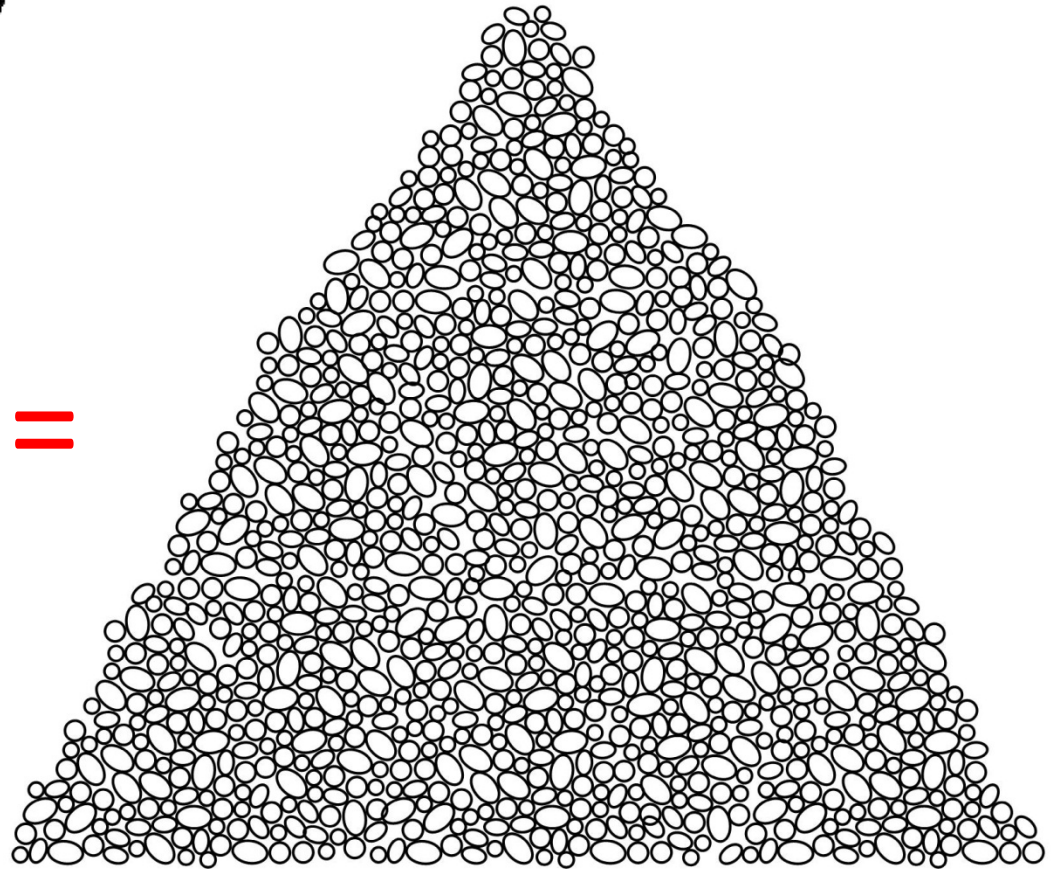
**Печень / Кишечная флора /
Слизистая оболочка кишечника**

Приблизительно 100.000.000.000.000 (10^{14})
бактерий

Около 2.000 важных видов бактерий

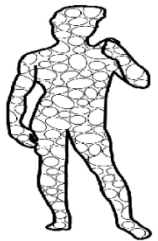


=



Слизистая оболочка
кишечника

Приблизительно
 10^{12} клеток



=



Кишечник и иммунная система

Новорожденные: 98% всех иммунных клеток находятся в стенках кишечника

Дети школьного возраста: 90%

Взрослые: 80% Т-лимфоцитов находятся в стенке кишечника



Разрушение кишечной стенки приводит к снижению иммунной защиты с последующим развитием аутоиммунных заболеваний и росту опухолевых образований.

Основные факторы, ведущие к повреждению слизистой оболочки

Пищевая непереносимость или аллергия
В основном: коровье молоко и субпродукты
зерно (глютен) / орехи (сушеные/миндаль)



**Консерванты и химические вещества
(продукты питания)**

Фосфаты в напитках

Сера в мясе, гормоны и т.д.

Алкоголь, рафинированный сахар

Восстановление с помощью интегральной медицины

Старение зависит от качества регулирования внутренних процессов и регенерации клеток

Оптимальное регулирование и регенерация обеспечивается применением натуральных продуктов



Диета и рациональное питание являются самыми важными компонентами для поддержания оптимального состояния организма

Восстановление с помощью интегральной медицины

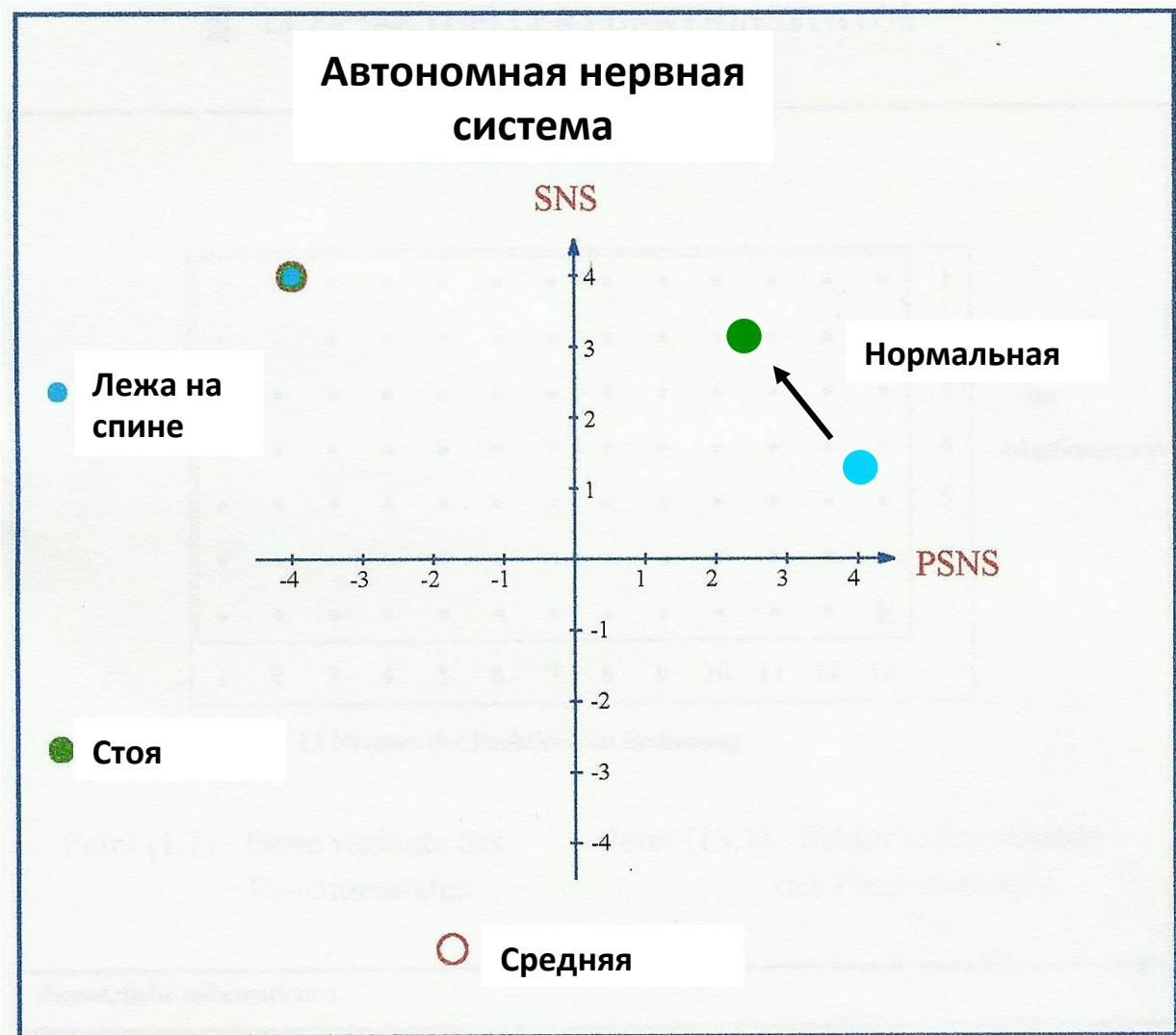
**Человек является триединой системой (тело-разум-душа),
представляя собой сложную схему регулирования**

**Благоприятное состояние человека требует душевного
равновесия и наличия функциональной вегетативной
нервной системы**

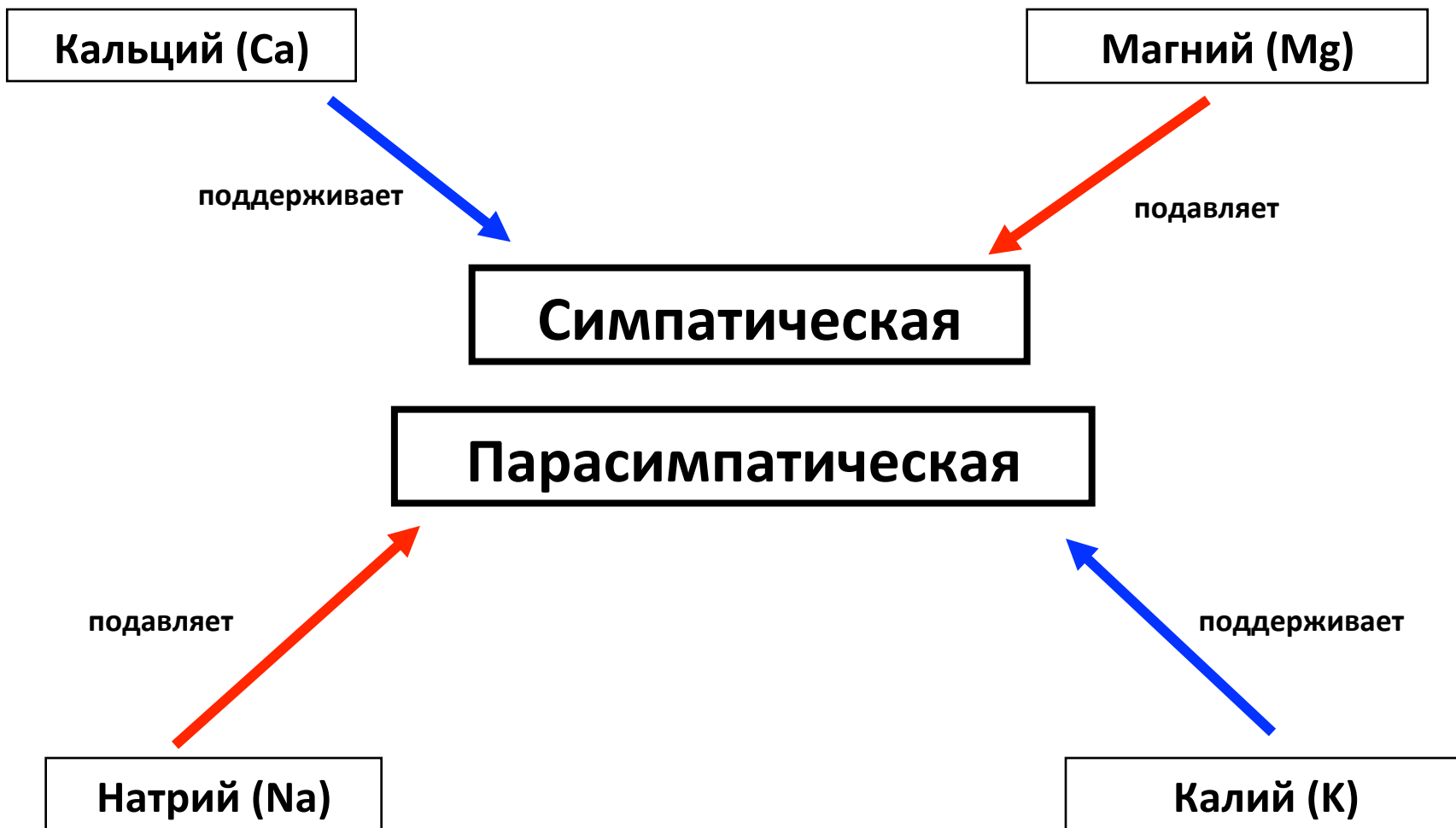


**Эмоциональная работа и сбалансированное состояние
автономной нервной системы
третий шаг к выздоровлению**

Вариабельность сердечного ритма



Автономная нервная система – подавление и поддержка



Терапия для коррекции результатов variability сердечного ритма

Активизация парасимпатической нервной системы:

- Глубокое дыхание
- Гидроколонтотерапия
- Аутогенная тренировка
- Лимфодренаж
- Кинезиология
- Нейронная терапия щитовидной железы
- Пение

Восстановление симпатической нервной системы:

- Инфракрасная сауна
- Банки
- Отказ от кофе
- Нейронная терапия нервных узлов
- Нейронная терапия щитовидной железы
- Лимфодренаж
- Аутогенная тренировка
- Карате/Айкидо

Активизация симпатической нервной системы

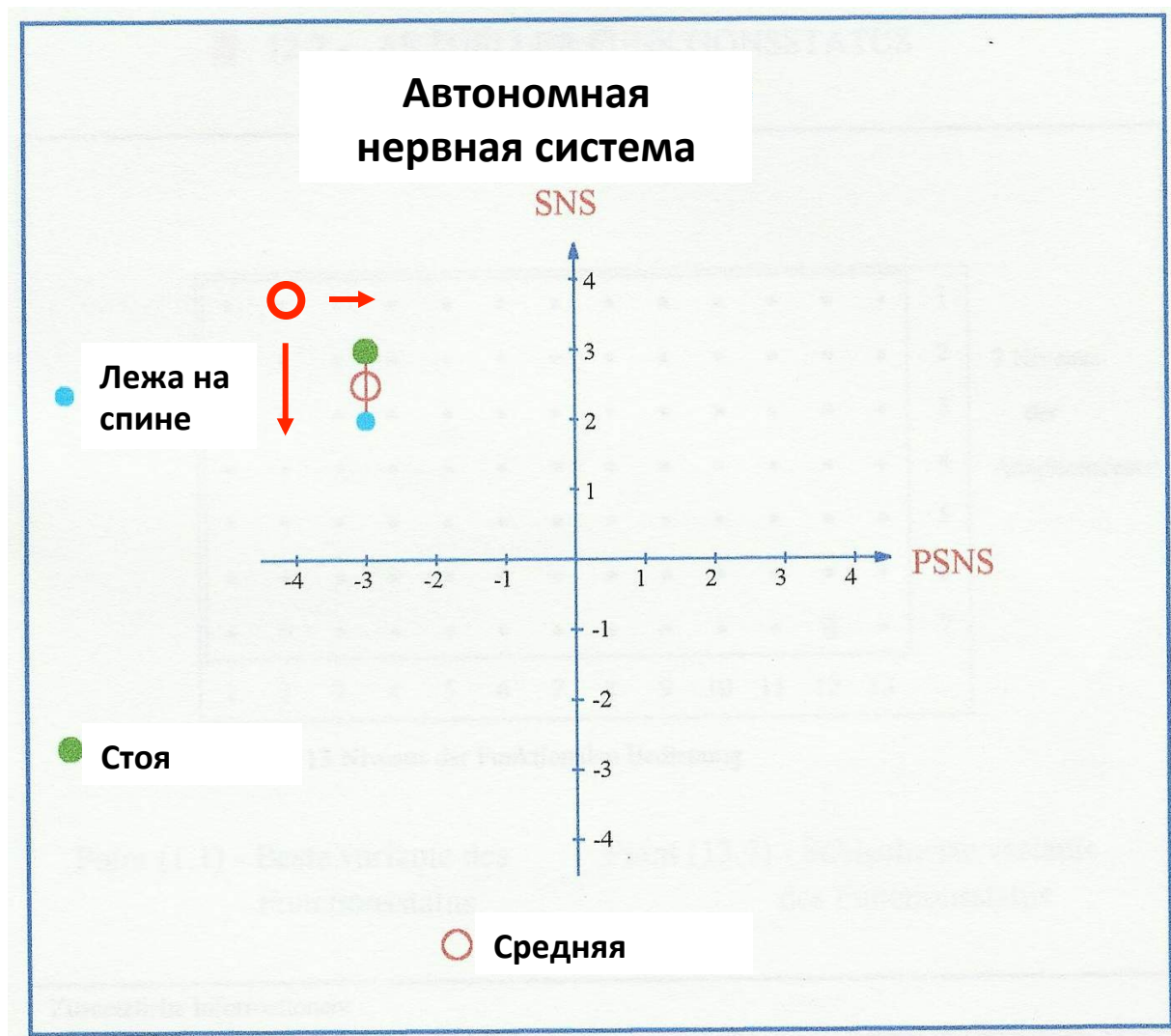
- Прыжки на батуте
- Рефлексология ног
- Цигун

Восстановление парасимпатической нервной системы:

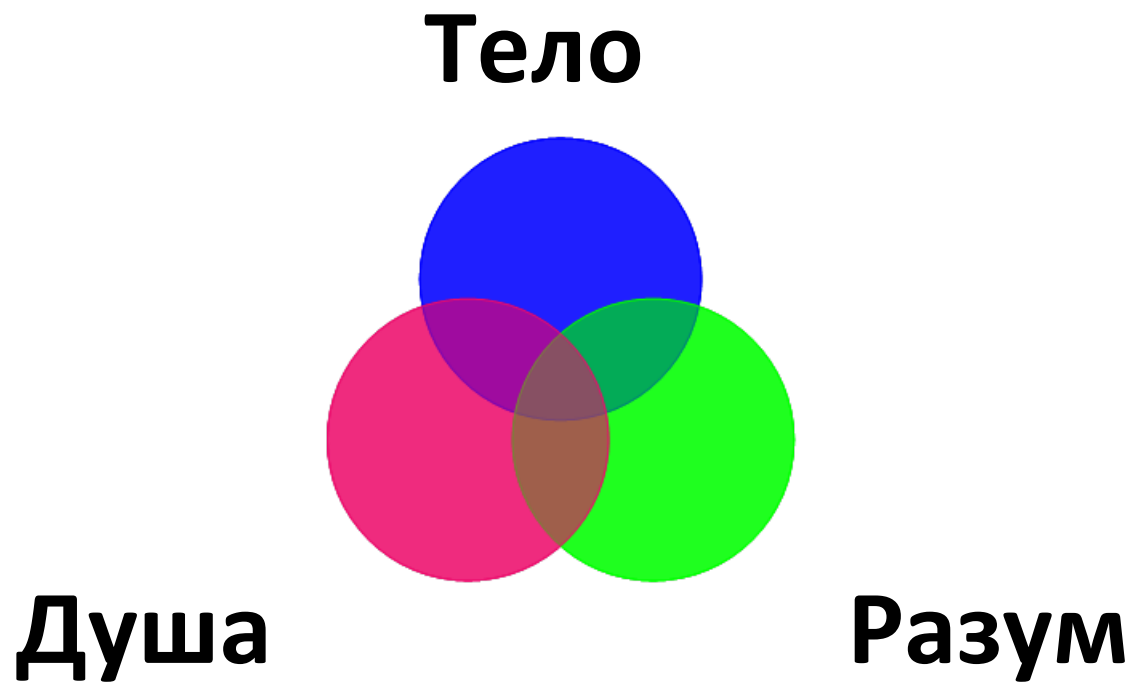
Никогда не требуется



Вариабельность сердечного ритма после первого сеанса гидроколонтотерапии



Регулирование жизненной энергии



Сущность интегральной медицины

Матрикс, Мезенхима,
Окружающая среда,
Питательные вещества, Диета

Детокс (очищение от тяжелых
металлов, отходов, токсинов)

Здоровый кишечник,
иммунитет (нормализация
пищеварения)

Психоэмоциональные
аспекты, вегетативная
нервная система

```
graph LR; A[Матрикс, Мезенхима, Окружающая среда, Питательные вещества, Диета] --> D((Регуляция, Регенерация клеток (восстановление сил))); B[Детокс (очищение от тяжелых металлов, отходов, токсинов)] --> D; C[Здоровый кишечник, иммунитет (нормализация пищеварения)] --> D; E[Психоэмоциональные аспекты, вегетативная нервная система] --> D;
```

Регуляция,
Регенерация клеток
(восстановление сил)

Клиника Le Mirador

Профилактика

Индивидуальный анализ:

- Диагностика, чек-ап
- Очищающая диета
- Консультации по правильному питанию и образу жизни

Интегральная медицина

(Биологическая Медицина)

Дополнительное внимание к хроническим заболеваниям:

- Дневной стационар
- Стационарные пациенты остаются в течение 2-3- недель

Антивозрастная медицина

Безоперационная эстетическая медицина:

- Обновление клеток
- Омоложение кожи
- Косметические процедуры

Персональная диагностика: компьютерная термография, тест на вариабельность сердечного ритма, медицинский осмотр, темнопольная микроскопия крови, минеральный анализ волос, DMPS-тестирование на выявление тяжелых металлов, тест на непереносимость пищевых продуктов, копрограмма (исследование кала), определение уровня питательных микроэлементов, минералов, жирных кислот, анализ крови

Терапия:

- Снижение веса
- Метаболический баланс
- Очищающая диета
- Детоксикация (печень/кожа)
- Физиотерапия
- Физические упражнения
- Психотерапия, Йога
- Гармонизация триединства “Тело - Разум – Душа”
- Детокс, восстановление жизненных сил
- Пищевые добавки

Терапия:

- Хелатирующая терапия
- Био-фармацевтические препараты / гомеопатия
- Природные иммуномодулирующие препараты
- Гликемический индекс, гидроколонтерапия
- Введение полезных бактерий орально и ректально
- Местная и полная гипертермия
- Нейро- и мезотерапия
- Лимфодренаж, рефлексология
- Банки, ножные ванны
- Бальнео- и физиотерапия
- Оценка результатов лечение и последующая профилактика

Терапия:

- Коррекция гормонального дисбаланса
- Рациональное питание, диета
- Стоматология, имплантология
- Лазерная шлифовка лица
- Химический пилинг
- Процедуры на выявление симптомов болезни Паркинсона
- Сыворотка-биоревиталайзер (гиалуроновая кислота)
- Мезотерапия, терапия против глубоких морщин, ВТХ
- Эпиляция, косметические процедуры
- Укрепление волос
- Восстановление баланса микроэлементов